

Professionele vaatwassers

Brochure 2026



Al meer dan 40 jaar legt Smeg Professional zich toe op de productie van hoogwaardige, krachtige apparaten voor de commerciële sector. Met drie productielocaties en gespecialiseerde testlaboratoria staan wij garant voor topkwaliteit en innovatie. Smeg Professional bedient een wereldwijde markt via een uitgebreid wereldwijd verkopen servicenetwerk en voorziet in de behoeften van sectoren variërend van horeca tot gezondheidszorg, waarbij efficiëntie en duurzaamheid voorop staan.

Assortiment Professionele vaatwassers

De perfecte oplossing voor elke behoefte

Het assortiment professionele vaatwassers van Smeg beantwoordt aan de specifieke behoeften van verschillende sectoren met efficiënte, krachtige oplossingen. Elke cyclus staat garant voor hygiëne, terwijl het water-, energie- en afwasmiddelverbruik wordt geoptimaliseerd. Van bars en restaurants tot bakkerijen, slagerijen, banketbakkerijen en de horeca, elke lijn is speciaal ontworpen voor de bedoelde werkomgeving. Van compacte modellen tot grotere systemen: het assortiment combineert een robuuste constructie, slimme functies en een duurzame werking.

Functionaliteit en prestaties voor de professionele cateringbranche

Dynamische en drukke omgevingen, zoals bars, restaurants, bedrijfskantines en de bredere horecasector vragen om betrouwbare, efficiënte afwasoplossingen die het tempo van de bediening moeiteloos kunnen bijhouden, zonder concessies te doen aan hygiëne. **Easyline** en **Ecoline** bieden twee afzonderlijke oplossingen binnen hetzelfde professionele assortiment: Easyline biedt geavanceerde functies en meer flexibiliteit, terwijl Ecoline zich richt op essentiële functies, waarbij betrouwbaarheid gecombineerd wordt met een slimme investering.

Afwasoplossingen voor alle soorten keukenapparatuur

In banketbakkerijen, bakkerijen en slagerijen, waar keukengerei en dienbladen zich snel opstapelen, zijn de reinigingsvereisten specifiek en veeleisend. Het assortiment **vaatwassers voor keukengerei** is ontworpen om grote en zwaar vervuilde vaat efficiënt en betrouwbaar te reinigen. Dankzij speciale wasprogramma's en een robuuste constructie garanderen deze machines een grondige hygiëne en optimaliseert ze het gebruik van tijd, water en energie, waardoor de dagelijkse werkzaamheden worden ondersteund met consistente prestaties.



Easyline is de **slimme keuze** voor professionals die op zoek zijn naar betrouwbaar en hoogwaardig afwassen met intuïtieve bediening. Met meerdere afwasprogramma's levert dit model moeiteloos uitstekende resultaten.

Het **dubbelwandige ontwerp** is ontwikkeld voor maximale energieficiëntie en een uitstekende geluidsisolatie. Het assortiment is bovendien uitgerust met een **afvoerpomp** voor gedeeltelijke waterverversing in de wastank en een **spoelpomp** met een atmosferische boiler, waardoor optimale prestaties in elke afwascyclus worden gegarandeerd.



Easyline

Easyline

Een maatoplossing voor elke behoefte



Easyline Onderbouw
glazenwasmachine 400×400

De glazenwasmachine van 400×400 is ontworpen voor compacte ruimtes, past onder elke werkblad en garandeert schitterende glazen bij elke wasbeurt.



Easyline Onderbouw
glazenwasmachine 500×500

Met haar uitstekende productiviteit past deze machine naadloos onder elk werkblad zonder kostbare ruimte in beslag te nemen. De uitstekende prestaties zorgen voor schitterend schone glazen na elke afwasbeurt.



Easyline Onderbouw
vaatwasser 500×500

Het assortiment 500×500 vaatwassers zorgt voor uitstekende reiniging en hygiëne bij elke afwascyclus. Deze compacte en duurzame modellen passen moeiteloos in elke ruimte.

- Verkrijgbaar met dubbele korfconfiguratie voor tweemaal de laadcapaciteit.
- Verkrijgbaar in verhoogde uitvoering voor maximale ergonomie.



Easyline Onderbouw
dienbladwasmachine 500×500

Ontworpen voor onberispelijke reiniging is deze compacte meer zeer effectieve oplossing ideaal voor bars, pizzeria's en banketbakkerijen. Geschikt voor EN 600×400 mm bakplaten

- Verkrijgbaar in verhoogde uitvoering voor maximale ergonomie.

De Easyline-serie professionele vaatwassers is ontworpen om **maximale veelzijdigheid** en consistent uitstekende prestaties te bieden, en is **gebouwd om aan alle eisen te voldoen**.

Van compacte onderbouwmodellen die glaswerk en serviesgoed glanzend schoon maken, tot dienbladwasmachines die zelfs het hardnekkigste vuil verwijderen, tot vaatwassers met kap die ideaal zijn voor de hoge werkdruk in grote professionele keukens – Easyline biedt een oplossing voor elke omgeving en elke werkbelasting.



Easyline doorschuifvaatwasmachine
500×500

De hoge werkdruk zijn de perfecte partner voor het behalen van onberispelijke resultaten onder elke omstandigheid. Dit assortiment is ideaal voor veeleisende toepassingen en levert hoge prestaties, ook onder druk.

- Verkrijgbaar met Steam Heat Recovery System (SHR+).



Easyline doorschuifvaatwasmachine
600×500

Het 600×500-assortiment doorschuivers biedt een uitzonderlijke wascapaciteit, waardoor het model perfect is voor het verwerken van grote hoeveelheden vaat. Het is ontworpen voor veeleisende omgevingen en levert krachtige prestaties, zelfs onder druk.

- Verkrijgbaar met Steam Heat Recovery System (SHR+).

Easyline

Flexibiliteit en precisie

Easyline-vaatwassers zijn ontworpen met het oog op de behoeften van professionals en bieden een perfecte balans tussen functionaliteit, veelzijdigheid en een gebruiksvriendelijk ontwerp.

Met een ruime keuze aan wasprogramma's en intuïtieve bedieningselementen past het assortiment zich moeiteloos aan verschillende ladingen, ruimtes en werkprocessen aan. Elke functie is ontworpen om dagelijkse taken te vereenvoudigen en consistent resultaten van hoge kwaliteit te leveren.

Wasprogramma's

Elk model is uitgerust met 7 programma's die voldoen aan alle afwasbehoeften, van delicaat en stevig glaswerk tot kopjes, borden, dienbladen en bakplaten.

Er zijn twee extra opties beschikbaar om het wasresultaat te verbeteren: een extra spoeling voor diepere reiniging en een schoonwatercyclus voor maximale frisheid.

Intuïtief bedieningspaneel

Het intuïtieve bedieningspaneel met de verlichte startknop maakt alle handelingen eenvoudig en direct.

Autostart

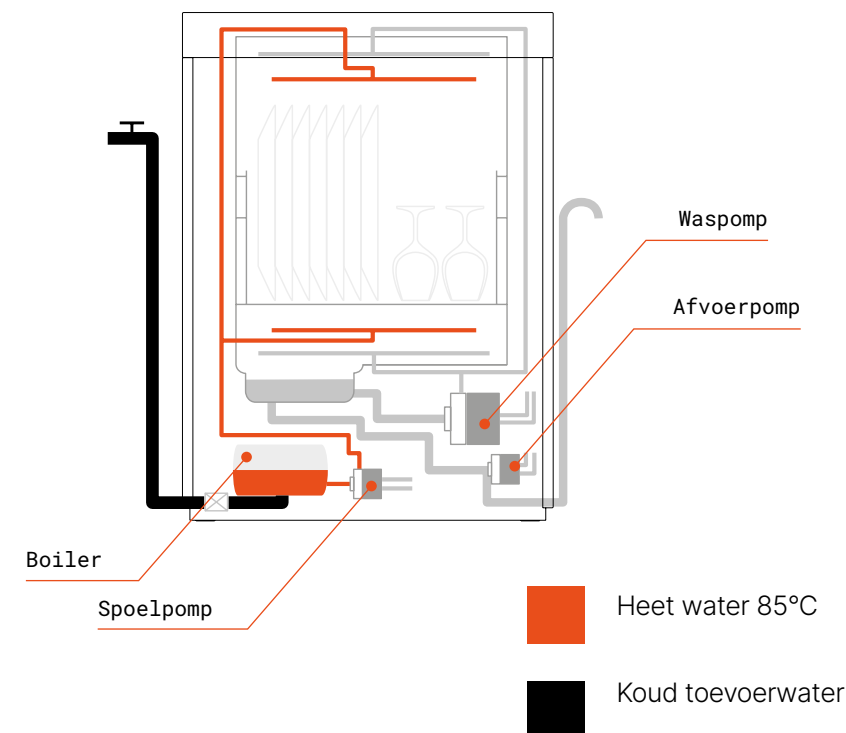
De cyclus start automatisch zodra de deur wordt gesloten, wat zorgt voor een snelle, probleemloze werking – ideaal, zelfs bij de meest veeleisende werkbelastingen.



Easyline

Betrouwbare prestaties, bewezen efficiëntie

Effectieve en homogene reiniging

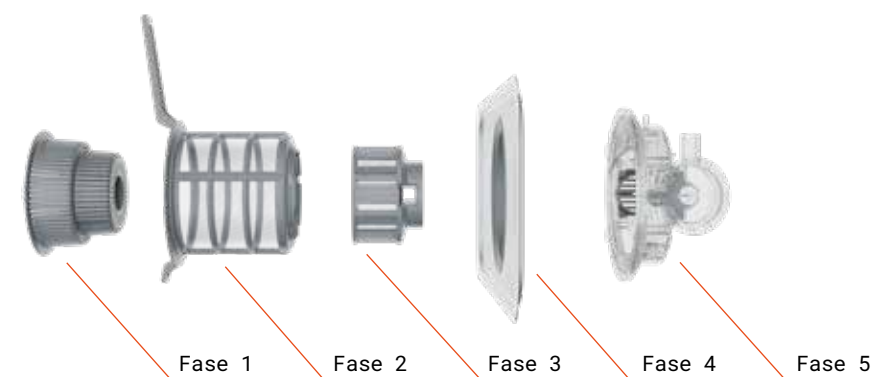


Het HTR-systeem (High Temperature Rinse) voorkomt dat er tijdens het spoelen geen koud water in de boiler komt, waardoor een constante temperatuur van 85 °C wordt gehandhaafd. Dit garandeert een grondige ontsmetting, snelle droging en een constante druk voor een gelijkmatige reiniging.

Bovendien vindt de spoelcyclus dankzij Thermostop altijd plaats op de optimale temperatuur, wat veilige en betrouwbare prestaties verzekert.

Elk model is uitgerust met een break-tank die het risico op kruisbesmetting volledig uitsluit door het water in de machine te scheiden van het binnenkomende leidingwater, in overeenstemming met de norm EN 61770.

Maximale waterzuiverheid



De gereduceerde tankcapaciteit zorgt voor snellere waterverversing en betere wasprestaties. Het gepatenteerde 5-fasen filtersysteem garandeert een optimale waterzuiverheid, terwijl de afvoerpomp een gedeeltelijke waterverversing mogelijk maakt om de waterkwaliteit gedurende de hele cyclus op peil te houden.

Easyline

Energie-efficiëntie en optimaal comfort

Het SHR+ steam heat recovery-systeem vervult een essentiële dubbele rol in efficiënt stoombeheer, en biedt drie belangrijke voordelen:

Compacte ruimte

Het systeem maakt een extra afzuigkap voor stoomafzuiging overbodig, waardoor een compactere opstelling mogelijk is zonder dat dit ten koste gaat van de prestaties.

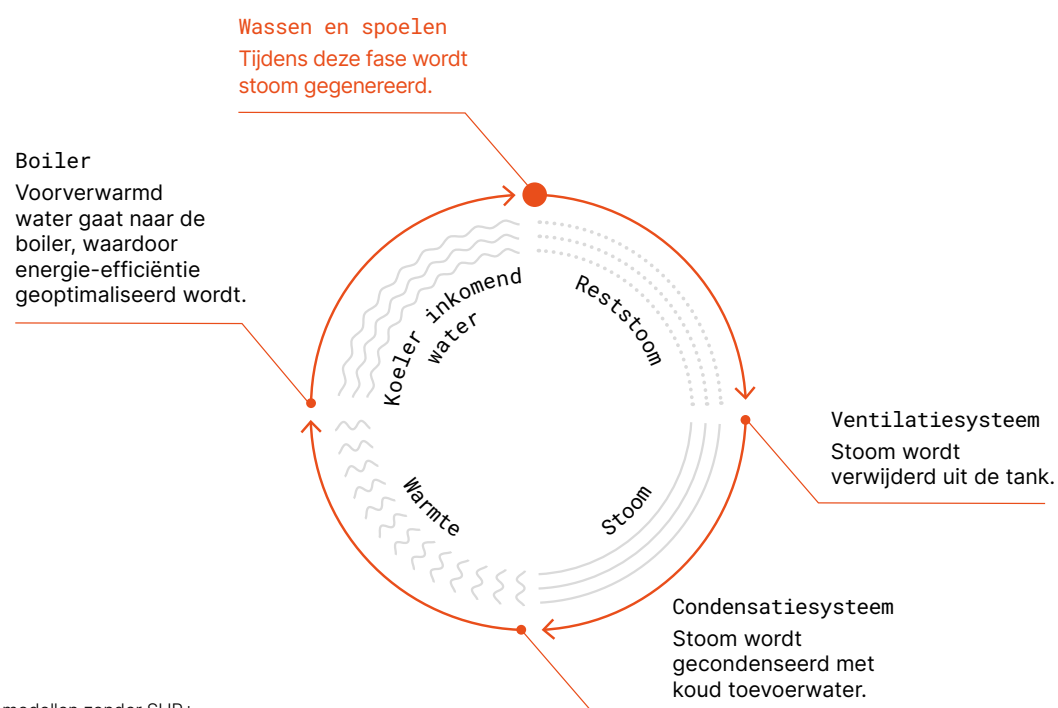
Luchtzuiverheid

Het SHR+ systeem is ontworpen om stoom te verwijderen tijdens de werking, waardoor de luchtkwaliteit verbetert door vochtophoping en condensatie in de werkruimte te voorkomen. Dit zorgt niet alleen voor een gezondere omgeving voor het personeel, maar vermindert ook het risico op schimmelvorming, waardoor een veiligere en comfortabelere werkplek ontstaat.

Energiebesparing

Het SHR+-systeem wint 100% van de energie uit de stoom terug en zorgt voor aanzienlijke besparingen op zowel het energieverbruik (tot 25%) als de operationele kosten, aangezien het volledig zelfstandig werkt zonder dat er dure externe systemen nodig zijn.

tot wel
+25%
energiebesparing*



*vergeleken met modellen zonder SHR+

Easyline

Gebouwd voor dagelijks gemak

Robuuste roestvrijstalen constructie

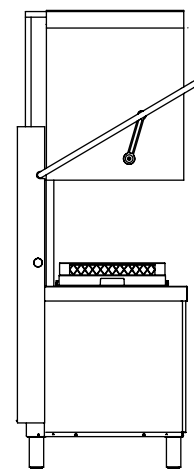
Volledig vervaardigd uit AISI 304 roestvrij staal garandeert de machine langdurige prestaties, structurele integriteit en hoge hygiënische normen in veeleisende professionele omgevingen.

Geoptimaliseerd ontwerp voor hygiëne en efficiëntie

Met gegoten tankbodems en gladde korfgeleiders, wordt de waterstroom geoptimaliseerd voor uitstekende hygiëne en reinigingsprestaties.

Ergonomische en functionele details

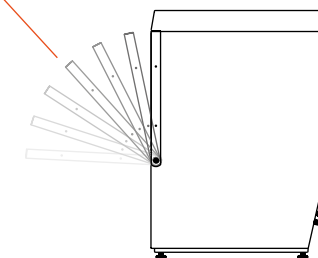
Het gepatenteerde kaphefsysteem en de deur met tegengewicht op de onderbouwmodellen zijn ontworpen om het gebruiksgemak en het comfort voor de gebruiker te vergroten.



Gebalanceerde deur voor moeiteloos openen en sluiten

2,5 Kg

Inspanning om de kap te openen



Duurzame oplossing, slimmere werking

Voor Smeg is duurzaamheid een kernwaarde, met ontwerpen en technologieën die gericht zijn op het verminderen van de milieu-impact en het efficiënt beheren van het gebruik van hulpbronnen.

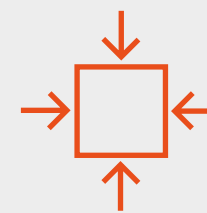
Stand-by system

Het stand-by systeem verlaagt de temperaturen van de tank en boiler tijdens perioden van inactiviteit, wat zorgt voor een dagelijkse energiebesparing tot wel

up to
12%
daily energy saving

Compact tankontwerp

De compacte tanks maken een snelle verversing van het waswater mogelijk, wat zorgt voor superieure prestaties.



Dubbelwandig

Het integrale wandontwerp vermindert warmteverlies en geluidsemissies tijdens de wascyclus.



Easyline

Technische gegevens

	Glazenwasmachine 400×400	Glazenwasmachine 500×500	Vaatwasser 500×500
Assor- timent	Dubbele korf		●
	Verhoogd		●
Oplossingen	Ontharder	●	●
	Steam Heat Recovery-systeem (SHR+)		
	Naspoelomp (High Temperature Rinse-systeem, HTR)	●	●
	Break-tank	●	●
	Enkelfase-optie	●	
Algemene gegevens	Afmetingen korf	400x400 mm	500x500 mm
	Afmetingen product (BxDxH)	460x600x705 mm	600x600x722 mm
	Nettogewicht	46 Kg	55 Kg
	Brutogewicht	52 Kg	63 Kg
	Afmetingen verpakking (BxDxH)	515x710x850 mm	660x700x890 mm
	Bruikbare laadhoogte	315 mm	300 mm
	Dienbladcapaciteit	-	-
	Afvoerpomp	Ja	Ja
	Wasprogramma's	6 programma's + 1 aanpasbaar	6 programma's + 1 aanpasbaar
Technische gegevens	Beschermingsklasse	IPX4	IPX4
	Max. korven/uur*	60	60
	Max. borden/uur*	480	1080
	Max. glazen/uur*	1500	2160
	Tanktemperatuur (min-max)	60°C	60°C
	Naspoeltemperatuur (min-max)	71-83°C	71-85°C
	Tankcapaciteit	7 l	11 l
	Boilercapaciteit	4 l	6.5 l
	Minimaal waterverbruik per cyclus	2.3 l	2.3 l
	Inlaatdruk (min-max)**	100-1000 kPa	100-1000 kPa
	Temperatuur toevoerwater (min-max)***	5-60°C	5-60°C
	Vermogen tank	2000 W	2000 W
	Vermogen boiler	4300 W	6100 W
	Vermogen waspomp	300 W	700 W
Elektrische gegevens	Elektrische aansluiting	400V-50Hz-3/N/PE	400V-50Hz-3/N/PE
	Zekering	10 A	12 A
	Standaard aansluiting	5200 W	7300 W

* Afhankelijk van lokale omstandigheden (temperatuur toevoerwater / elektrische voeding) kunnen de aangegeven waarden variëren.
** De aangegeven waarden hebben betrekking op het gebruik van het HTR-systeem. Als dit afwezig is, moet de druk van het toevoerwater tussen de 250 en 1000 kPa liggen.
*** Min - Max wateraansluittemperatuur voor modellen met SHR+ systeem is 5 °C - 20 °C.

	Dienbladwasmachine 500×500	Doorschuifvaatwasmachine 500×500	Doorschuifvaatwasmachine 600×500
Assor- timent	Dubbele korf		
	Verhoogd	●	
Oplossingen	Ontharder	●	●
	Steam Heat Recovery-systeem (SHR+)		●
	Naspoelomp (High Temperature Rinse-systeem, HTR)	●	●
	Break-tank	●	●
	Enkelfase-optie		
Algemene gegevens	Afmetingen korf	500x500 mm	500x500 mm
	Afmetingen product (BxDxH)	600x690x822 mm	634x750x1523 mm
	Nettogewicht	68 Kg	122 Kg
	Brutogewicht	76 Kg	134 Kg
	Afmetingen verpakking (BxDxH)	600x700x990 mm	700x900x1700 mm
	Bruikbare laadhoogte	400 mm	470 mm
	Dienbladcapaciteit	7xGN 1/1 (530x325 mm) 6xEN (600x400 mm)	7xGN 1/1 (530x325 mm)
	Afvoerpomp	Ja	Ja
	Wasprogramma's	6 programma's + 1 aanpasbaar	6 programma's + 1 aanpasbaar
Technische gegevens	Beschermingsklasse	IPX4	IPX4
	Max. korven/uur*	60	60
	Max. borden/uur*	1080	1320
	Max. glazen/uur*	2160	3360
	Tanktemperatuur (min-max)	60°C	58°C
	Naspoeltemperatuur (min-max)	71-85°C	71-87°C
	Tankcapaciteit	11 l	14 l
	Boilercapaciteit	6.5 l	10 l
	Minimaal waterverbruik per cyclus	3.2 l	3.2 l
	Inlaatdruk (min-max)**	100-1000 kPa	100-1000 kPa
	Temperatuur toevoerwater (min-max)***	5-60°C	5-60°C
	Vermogen tank	2000 W	2200 W
	Vermogen boiler	6000 W	9000 W
	Vermogen waspomp	700 W	700 W
Elektrische gegevens	Elektrische aansluiting	400V-50Hz-3/N/PE	400V-50Hz-3/N/PE
	Zekering	12 A	16 A
	Standaard aansluiting	7300 W	9700 W

* Afhankelijk van lokale omstandigheden (temperatuur toevoerwater / elektrische voeding) kunnen de aangegeven waarden variëren.
** De aangegeven waarden hebben betrekking op het gebruik van het HTR-systeem. Als dit afwezig is, moet de druk van het toevoerwater tussen de 250 en 1000 kPa liggen.
*** Min - Max wateraansluittemperatuur voor modellen met SHR+ systeem is 5 °C - 20 °C.

Deze serie is ontworpen voor wie op zoek is naar de essentie van prestaties en combineert **betrouwbaarheid, duurzaamheid en eenvoud** in elk detail. De machines zijn uitgerust met een uitgebreide reeks functies en zijn ontwikkeld om moeiteloos aan de dagelijkse behoeften te voldoen, waardoor functionaliteit en comfort altijd binnen handbereik liggen.

De **robuuste constructie** zorgt voor langdurige prestaties, terwijl het **gebruiksgemak** garant staat voor consistent schone en hygiënische vaat, – prestaties waarop u kunt vertrouwen.



Ecoline

Ecoline

Voor wie op zoek is naar de essentie van prestaties

Elektronische bedieningselementen



Ecoline voorlader
glazenwasmachine 400×400

Ontworpen om perfect onder elk werkblad te passen, is dit de ideale oplossing voor het optimaliseren van kleine ruimtes.

- Verkrijgbaar in twee uitvoeringen: standaard (hoogte 695 mm) en laag (hoogte 670 mm).



Ecoline voorlader
vaatwasser 500×500

Ontworpen om bij elke wasbeurt de hoogste normen op het gebied van reinheid en hygiëne te garanderen. Het apparaat is compact, flexibel en betrouwbaar en past zich perfect aan elke behoefte aan.

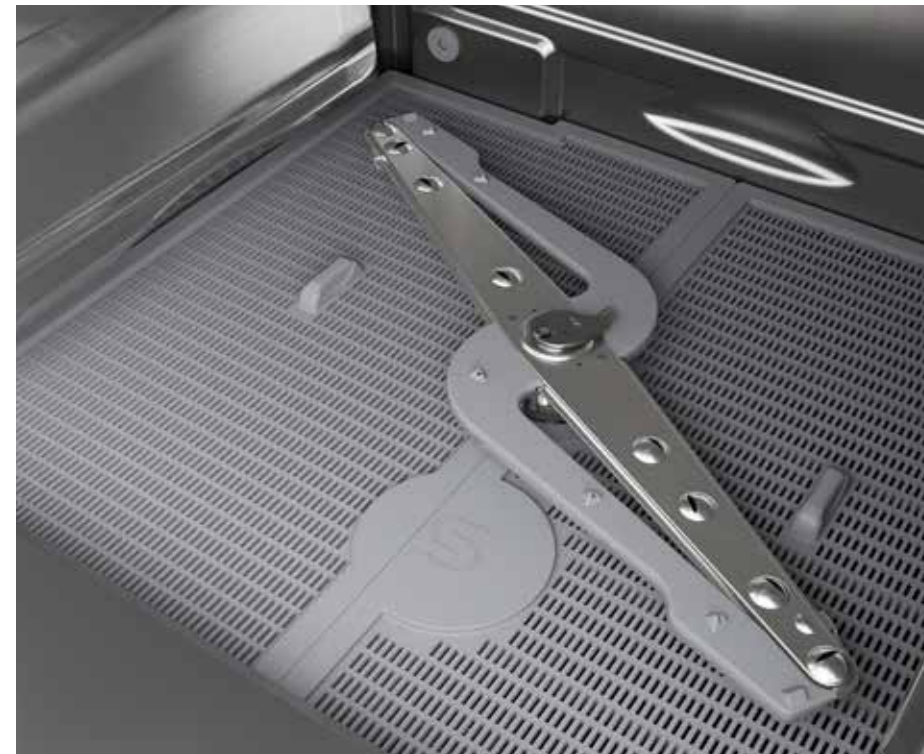


Ecoline doorschuifvaatwasmachine
500×500

Deze doorschuif modellen zijn ontworpen voor intensief gebruik en is de ideale partner voor het behalen van uitstekende resultaten onder alle omstandigheden.

Ecoline

Gewoon betrouwbaar



Ontworpen om lang mee te gaan, eenvoudig te reinigen

De volledig uit AISI 304 roestvrij staal vervaardigde constructie garandeert maximale sterkte en langdurige duurzaamheid, zelfs in de meest veeleisende werkomgevingen.

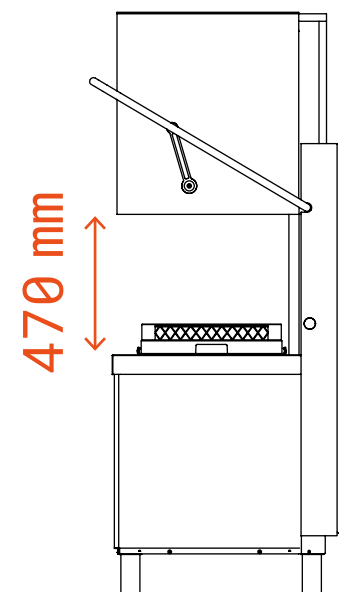
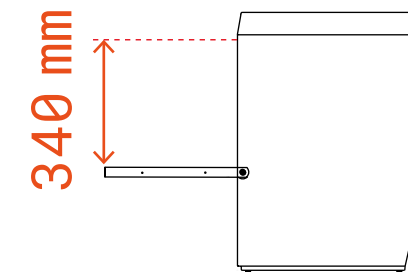
De gegoten tank en korfgeleiders zonder scherpe hoeken optimaliseren de wasstroom voor een onberispelijke hygiëne en uitstekende reinigingsprestaties. Dit doordachte ontwerp maakt ook de dagelijkse reiniging eenvoudiger, waardoor stilstand tot een minimum beperkt wordt en er minder onderhoud nodig is.

Bovendien biedt het roestvrijstalen achterpaneel volledige bescherming voor interne componenten, waardoor de duurzaamheid van de machine op lange termijn verder wordt versterkt.

Ergonomische efficiëntie

Met een bruikbare hoogte van 470 mm zorgen de kapmodellen voor een hoge productiviteit en soepele werkprocessen. Het gepatenteerde hefsysteem met ergonomische handgreep maakt moeiteloze beweging van de kap mogelijk, waarbij slechts 2,5 kg kracht nodig is, ideaal voor het comfort van de gebruiker, zelfs bij langdurig gebruik.

Zelfs de onderbouwmodellen met korven van 500×500 mm bieden een ruime bruikbare laadhoogte van 340 mm, wat zorgt voor gemakkelijke toegang en een hoge operationele efficiëntie, zelfs onder de meest veeleisende werkomstandigheden.



Ecoline

Essentieel, intuïtief, efficiënt

Betrouwbaarheid, hygiëne en consistente prestaties in elke configuratie.

Deze serie vaatwassers is verkrijgbaar met twee interface-opties: mechanisch en elektronisch, ontworpen om aan verschillende operationele behoeften te voldoen zonder concessies te doen aan kwaliteit.

Beide uitvoeringen bieden efficiënte wasprogramma's, zelfreinigende systemen en functies die ontwikkeld zijn om maximale hygiëne, gebruiksgemak en een lange levensduur te garanderen.

Elektronische uitvoering

De elektronische uitvoering beschikt over een digitaal paneel met soft-touch bedieningselementen voor eenvoudige selectie van programma's. Het display biedt realtime informatie over temperatuur, cyclustijd en diagnostiek. Zelfreinigende functies zorgen voor een efficiënte en hygiënische werking – ideaal voor wie precisie en gebruiksgemak waardeert.

3 wasprogramma's
kort, medium, intensief

Digitaal display met temperaturen, programma's en cyclustijd

Leging en
zelfreiniging



Ecoline

Geavanceerde afwastechnologie

Schoner water, betere resultaten

Een standaard **afvoerpomp** maakt gedeeltelijke waterverversing tijdens elke cyclus mogelijk, wat zorgt voor schoner water en een betere hygiëne bij elke afwasbeurt.

Als aanvulling hierop vangt het geavanceerde **filtratiesysteem**, met 5 fasen op doorschuivers en 4 fasen op voorladers, zelfs de kleinste voedseldeeltjes efficiënt op.

Precisie en delicate verzorging

Elektronisch instelbare **peristaltische dispensers** zorgen voor een nauwkeurige dosering van afwasmiddel en spoelglansmiddel, waardoor verspilling tot een minimum wordt beperkt en de reinigingsefficiëntie wordt gemaximaliseerd.

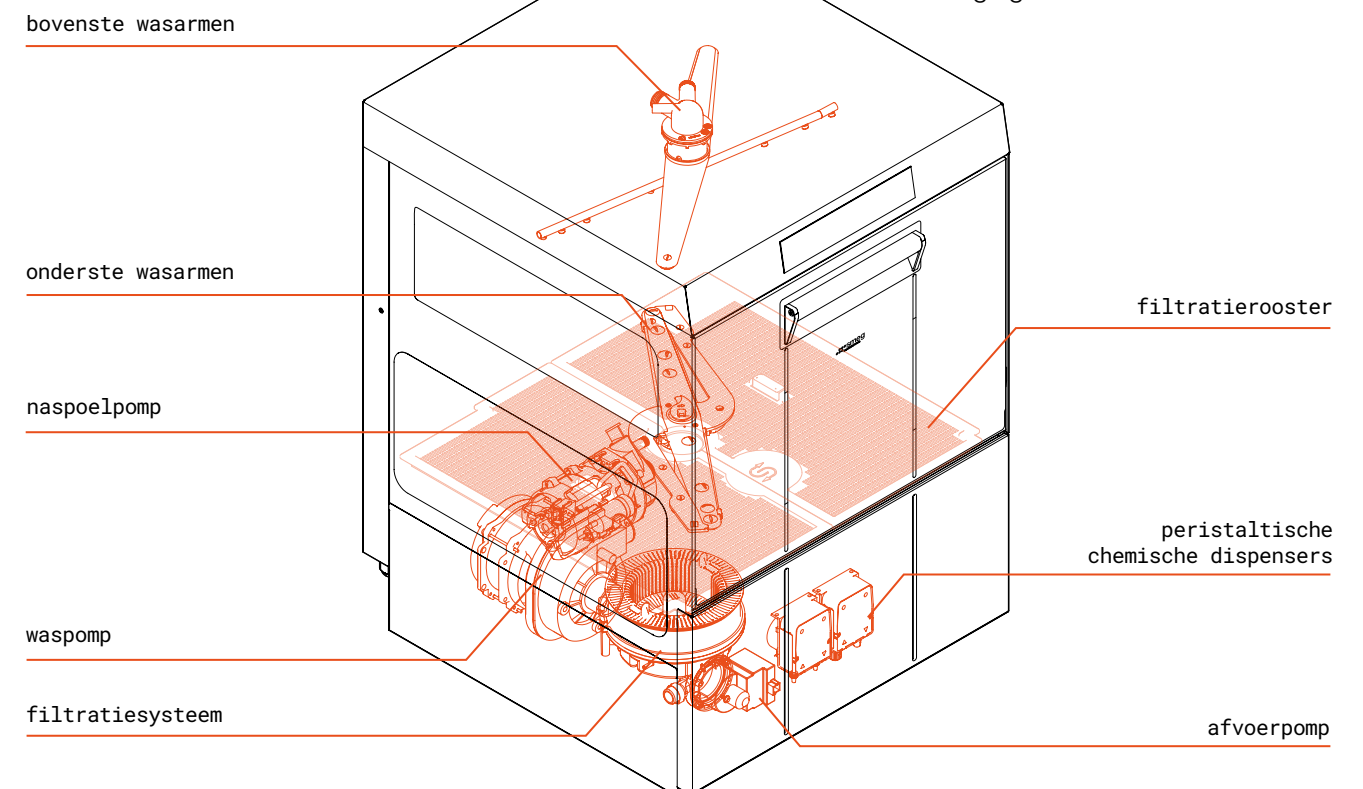
Het **soft-start systeem** laat het wasprogramma voorzichtig beginnen kwetsbaar glaswerk en fijn servies extra worden beschermd.

Diepe hygiëne door temperatuurregeling

Het **HTR-systeem**, dat beschikbaar is op geselecteerde modellen, combineert een spoelpomp met een atmosferische boiler om een constante spoeltemperatuur van 85 °C te handhaven, wat zorgt voor een grondige en betrouwbare ontsmetting.

Dankzij de **Thermostop**-functie begint de spoelfase pas als de doeltemperatuur bereikt is, voor een consistente en effectieve hygiëne.

De bovenste en onderste **wasarmen**, gemaakt van een combinatie van kunststof en roestvrij staal, zijn ontworpen om zelfs de meest verborgen hoekjes te bereiken voor een volledige reiniging.



Ecoline

Een verantwoordelijke visie op de toekomst



Minder impact op het milieu



Lagere bedrijfskosten



Besparing van hulpbronnen

Stand-by system

tot wel
12%

Dagelijkse besparingen
vergeleken met vaatwassers
zonder stand-by systeem

Het stand-by systeem verhoogt de energie-efficiëntie door de werking van de boiler en de tank te beperken wanneer de vaatwasser niet in gebruik is.

Deze slimme functie zorgt ervoor dat hulpbronnen alleen gebruikt worden als ze nodig zijn, met een dagelijkse energiebesparing tot wel 12%.

Gereduceerde tankcapaciteit

Met een gereduceerde tankcapaciteit optimaliseren deze vaatwassers energie- en waterverbruik tijdens de eerste vulfase en het vasthouden van de temperatuur. Deze doordachte ontwerpkeuze zorgt ervoor dat hulpbronnen vanaf het begin efficiënt worden benut, resulterend in lagere energierekening en een kleinere ecologische voetafdruk.

Ecoline

Technische gegevens

	Elektronische bedieningselementen	Glazenwasmachine 400x400	Vaatwasser 500x500	Model met kap 500x500
Oplossingen	Ontharder	•	•	•
	Naspoelpomp (High Temperature Rinse system, HTR)	•	•	•
	Break-tank	•	•	•
	Enkelfase-optie	•		
Algemene gegevens	Afmetingen korf	400x400 mm	500x500 mm	500x500 mm
	Afmetingen product (BxDxH)*	440x555x695 mm 440x555x670 mm	578x600x814 mm	634x750x1523 mm
	Nettogewicht	41 Kg	54 Kg	102 Kg
	Brutogewicht	47 Kg	62 Kg	121 Kg
	Afmetingen verpakking (BxDxH)	510x630x860 mm 510x630x820 mm	660x700x990 mm	700x900x1700 mm
	Bruikbare invoerhoogte	309 mm	340 mm	470 mm
	Dienbladcapaciteit	-	7xGN 1/1 (530x325 mm)	7xGN 1/1 (530x325 mm) 6xEN (600x400 mm)
	Afvoerpomp	Ja	Ja	Ja
	Wasprogramma's	3 programma's	3 programma's	3 programma's
	Beschermingsklasse	IPX4	IPX4	IPX4
Technische gegevens	Max. korven/uur**	40	40	40
	Max. borden/uur**	320	720	720
	Max. glazen/uur**	1000	1440	1440
	Tanktemperatuur	60 °C	60 °C	58 °C
	Naspoeltemperatuur	83 °C	85 °C	87 °C
	Tankcapaciteit	7 l	16 l	14 l
	Boilercapaciteit	4 l	6 l	10 l
	Minimaal waterverbruik per cyclus	3 l	3.2 l	3.2 l
	Inlaatdruk (min-max)***	100-1000 kPa	100-1000 kPa	100-1000 kPa
	Temperatuur toevoerwater (min-max)	5-60 °C	5-60 °C	5-60 °C
	Vermogen tank	2000 W	2000 W	2200 W
	Vermogen boiler	4300 W	6100 W	9000 W
	Vermogen waspomp	290 W	700 W	700 W
Elektrische gegevens	Elektrische aansluiting	400V-50Hz-3/N/PE	400V-50Hz-3/N/PE	400V-50Hz-3/N/PE
	Zekering	10 A	12 A	16 A
	Standaard aansluiting	5200 W	7300 W	9700 W

* De glazenwasmachine met een hoogte van 670 mm is niet uitgerust met het HTR-systeem.
** Afhankelijk van lokale omstandigheden (temperatuur toevoerwater / elektrische voeding) kunnen de aangegeven waarden variëren.
*** De aangegeven waarden hebben betrekking op het gebruik van het HTR-systeem. Als dit afwezig is, moet de druk van het toevoerwater tussen de 250 en 1000 kPa liggen.

Deze serie vaatwassers voor gebruikers die een hoge laadcapaciteit en uitstekende reinigingsprestaties verlangen, zelfs bij het meest hardnekkige vuil. Ze leveren onberispelijke resultaten voor keukengerei in alle soorten en maten.

Het apparaat is gebouwd met een robuuste, betrouwbare structuur die bestand is tegen intensief gebruik. Het beschikt over **krachtige wasarmen**, die elke hoek bereiken, en het intuïtieve elektronische besturingssysteem blijft de bediening eenvoudig en uiterst efficiënt.



Vaatwassers voor keukengerei

Vaatwassers voor keukengerei

Maximale veelzijdigheid

Vaatwassers voor keukengerei van Smeg verwerken moeiteloos grote bakplaten, pannen en ander zwaar keukengerei. Dankzij hun veelzijdige ontwerp zijn ze ideaal voor banketbakkerijen, bakkerijen en slagerijen, waar een grondige reiniging van zelfs de grootste artikelen vereist is.



Vaatwassers voor keukengerei
570×570

Deze machine is ideaal voor klein tot middelgroot keukengerei en levert onberispelijke resultaten dankzij de krachtige waspomp, de royale laadhoogte en het roestvrijstalen filtersysteem dat vuil en afval efficiënt opvangt.

- Ook verkrijgbaar met afvoerpomp.



Vaatwassers voor keukengerei
600×700

Uitgerust met een dubbel pompwassysteem en krachtige zijsproeiarms zorgt deze machine voor een effectieve reiniging, zelfs op moeilijk bereikbare plaatsen. Ideaal voor bakplaten, bakvormen en omvangrijke apparatuur, en levert bij elke cyclus consistente, hoogwaardige resultaten.

- Ook verkrijgbaar met afvoerpomp.



Vaatwassers voor keukengerei
600×1320

Uitgerust met een drievoudig pompsysteem voor maximale reinigingskracht is dit model ontworpen om grote en omvangrijke keukenapparatuur moeiteloos te verwerken. Zelfs het meest hardnekkige vuil wordt effectief verwijderd, voor vlekkeloos schoon keukengerei na elke cyclus.

- Ook verkrijgbaar met afvoerpomp.

Vaatwassers voor keukengerei

Krachtige hygiëne bij elke cyclus



Maximale reinigingskracht

De vaatwassers bieden maximale reinigingskracht dankzij een wassysteem dat – afhankelijk van het model – is uitgerust met één, twee of drie waspompen voor prestaties op maat.

De uiterst nauwkeurige sproeiarmen bereiken zelfs de meest verborgen hoekjes en zorgen tot in het kleinste detail voor een vlekkeloos resultaat.



Grondige reiniging en betrouwbare ontsmetting

Het HTR-systeem (High Temperature Rinse) voorkomt dat koud water de boiler binnenkomt tijdens het spoelen, waardoor een constante temperatuur van 78 °C wordt gehandhaafd. Dit garandeert een grondige ontsmetting, snelle droging en een stabiele druk voor een gelijkmatige reiniging.

Dankzij Thermostop vindt de spoelcyclus bovendien altijd plaats op de optimale temperatuur, wat veilige en betrouwbare prestaties verzekert.



Zeer nauwkeurige wasresultaten

De peristaltische dispensers, uitgerust met elektronische bediening en handmatige afstelling, zorgen voor een uiterst nauwkeurige dosering van wasmiddel en glansmiddel. Hierdoor wordt verspilling tot een minimum beperkt en wordt de wasefficiëntie gemaximaliseerd.

Het soft-start systeem laat de cyclus geleidelijk beginnen, zodat vaatwerk en keukengerei optimaal beschermd blijven.

AISI 304 roestvrijstalen 2-fasen filtratiesysteem

Het oppervlaktefilter is vervaardigd uit hoogwaardig AISI 304-staal, dat bekendstaat om zijn uitstekende weerstand tegen corrosie, slijtage en hoge temperaturen.

Het tweefasensysteem is uitgerust met een beschermrooster dat voorkomt dat vuil in de tank terechtkomt, zodat het water helder blijft. In de tweede fase worden de was- en afvoerpompen beschermd doordat vuil wordt opgevangen dat tijdens het onderhoud van het filter in de tank kan belanden.

Vaatwassers voor keukengerei

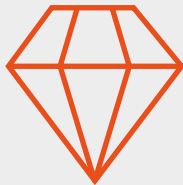
Gebouwd voor kracht,
ontworpen voor eenvoud

Ongeëvenaarde
kracht en
betrouwbaarheid



Deze machine is volledig vervaardigd uit AISI 304 roestvrij staal en biedt uitzonderlijke duurzaamheid en corrosiebestendigheid. Ontworpen voor de meest veeleisende werkomgevingen garandeert dit model consistente, langdurige prestaties bij elk gebruik.

Ontworpen om lang
mee te gaan



De tank is uitgerust met een geperste roestvrijstalen basis die zorgt voor duurzame sterkte en optimale operationele efficiëntie.

Gelaste korfgeleiders verhogen de structurele stabiliteit verder, waardoor de machine ideaal is voor zware beladingen tijdens intensief dagelijks gebruik.

Moeiteloze
verwerking,
maximale efficiëntie



Ergonomische deuren met dubbele wand maken soepel en moeiteloos in- en uitladen mogelijk, wat het comfort en de workflow verbetert – zelfs tijdens piekuren.

De ruime waskamer en royale laadhoogte bieden eenvoudig plaats aan zowel keukengerei als grote voorwerpen, wat resulteert in krachtige en consistente reinigingsprestaties.

Moeiteloos gebruik, intuïtieve bedieningselementen



Programma-
keuzeknop



Aan/Uit



Programma starten

Het ergonomische bedieningspaneel biedt met één druk op de knop toegang tot de cycluselectie, start/stop-functies en drie wasprogramma's. Het helder geïntegreerde display toont temperatuurmetingen en diagnostische waarschuwingen in realtime, wat zorgt voor een moeiteloze bediening en volledig overzicht.

Vaatwassers voor keukengerei

Technische gegevens

		Vaatwassers voor keukengerei 570×570	Vaatwassers voor keukengerei 600×700	Vaatwassers voor keukengerei 600×1320
Oplos- sing	Afvoerpomp	•	•	•
	Break-tank	•	•	•
Algemene gegevens	Afmetingen korf	570x570 mm	600x700 mm	600x1320 mm
	Afmetingen product (BxDxH)	685x750x1710 mm	800x860x2100 mm	1450x860x2100 mm
	Nettogewicht	135 Kg	244 Kg	335 Kg
	Brutogewicht	161 Kg	275 Kg	376 Kg
	Afmetingen verpakking (BxDxH)	860x820x1910 mm	1040x910x2230 mm	1560x980x2230 mm
	Bruikbare invoerhoogte	650 mm	860 mm	860 mm
	Wasprogramma's	3 programma's	3 programma's	3 programma's
	Tankafvoer en eindreiniging	Ja	Ja	Ja
Technische gegevens	Beschermingsklasse	IPX4	IPX4	IPX4
	Max. korven/uur*	30	30	30
	Tanktemperatuur (min-max)	60 °C	60 °C	60 °C
	Naspoeltemperatuur (min-max)	78 °C	78 °C	78 °C
	Tankcapaciteit	36 l	70 l	130 l
	Boilercapaciteit	12 l	17 l	17 l
	Waterverbruik per cyclus	5 l	6 l	7.5 l
	Inlaatdruk (min-max)	100-400 kPa	100-400 kPa	100-400 kPa
	Temperatuur toevoerwater (min-max)	5-50 °C	5-50 °C	5-50 °C
	Vermogen tank	4500 W	4500 W	6000 W
	Vermogen boiler	7500 W	9000 W	12000 W
	Vermogen waspomp	1600 W	1x2200W 1x1500W	3x2200W
Elektrische gegevens	Elektrische aansluiting	400V-50Hz-3/N/PE	400V-50Hz-3/N/PE	400V-50Hz-3/N/PE
	Zekering	22.7 A	31.7 A	45 A
	Standaard aansluiting	9000 W	12700 W	18600 W

* Afhankelijk van lokale omstandigheden (temperatuur toevoerwater / elektrische voeding) kunnen de aangegeven waarden variëren.

SMEG S.p.A.

Via Leonardo da Vinci, 4
42016 Guastalla (RE) • Italië

T +39 0522 821 1
E professional@smeg.it
W www.smeg-professional.com



De schoonheid van prestaties.

De prestaties van een Smeg Professional-apparaat hebben een unieke schoonheid, voortkomend uit de precisie van ontwerp en techniek. Elk element is zorgvuldig ontwikkeld om naadloos te functioneren en de perfecte harmonie tussen vorm en functie te weerspiegelen.

De elegantie van de werking ligt in deze verfijning: elk detail is geoptimaliseerd om maximale efficiëntie, betrouwbaarheid en uitzonderlijke resultaten te leveren.